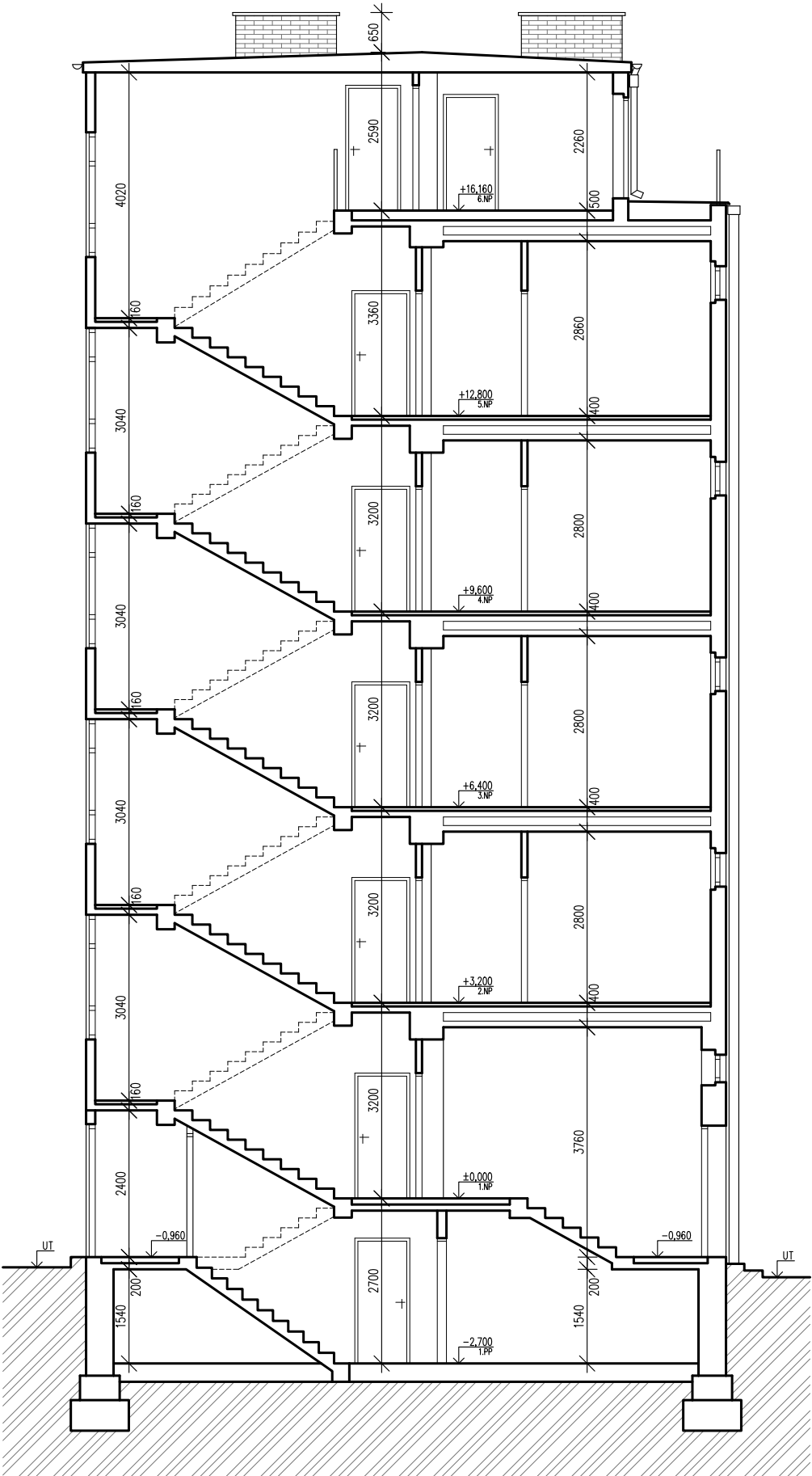
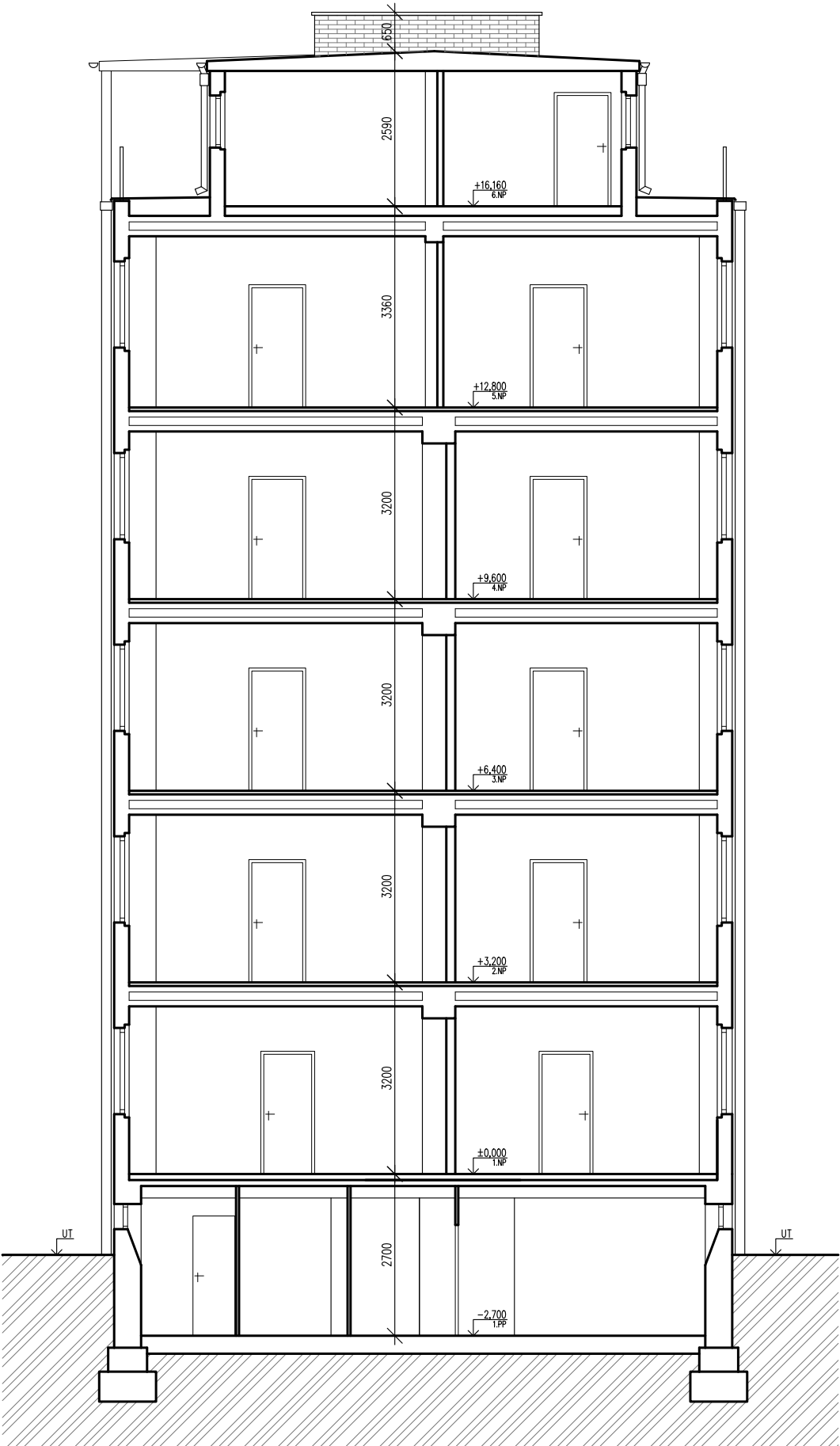
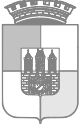


ŘEZ A-A – STÁVAJÍCÍ STAV

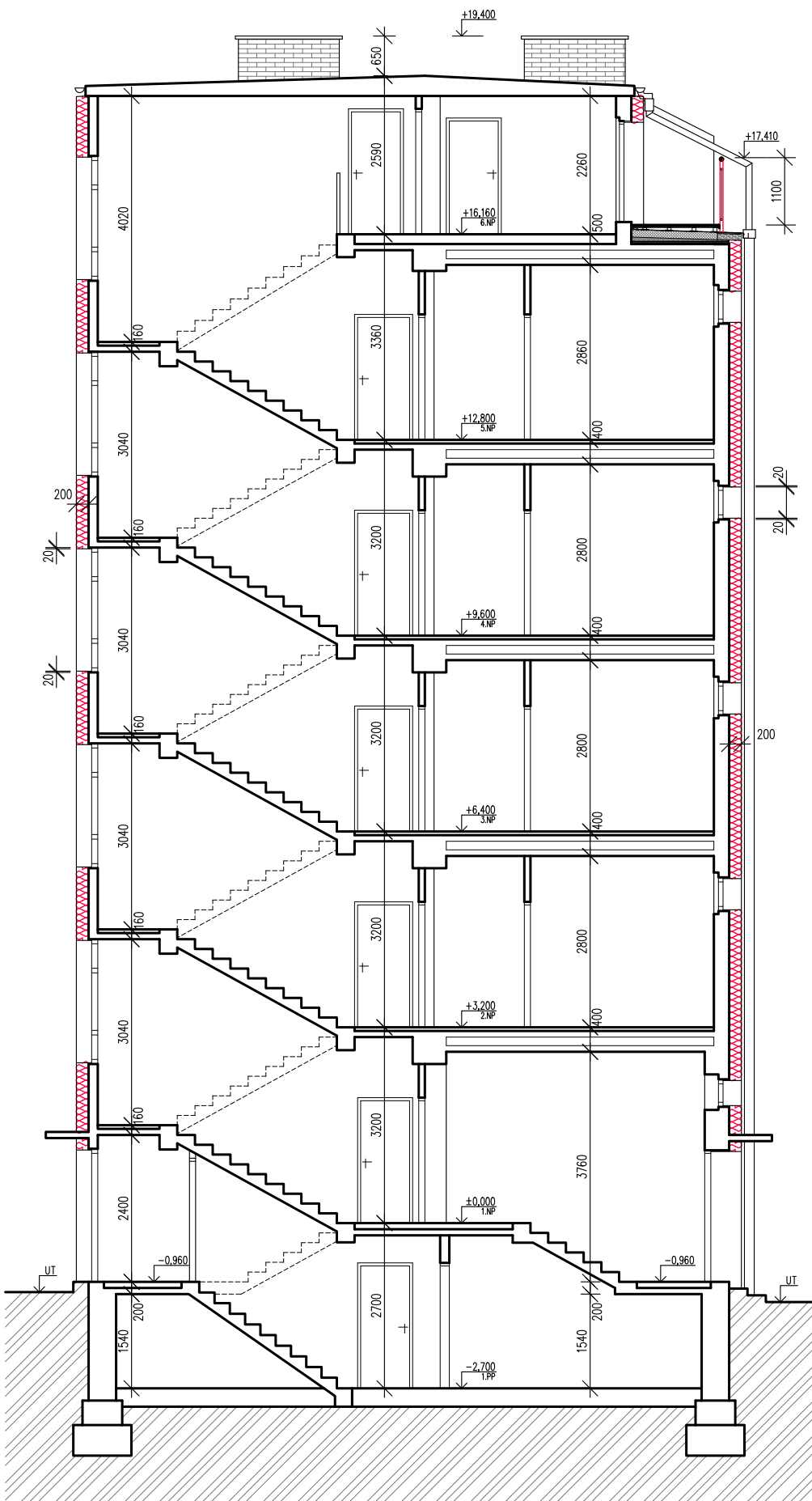


ŘEZ B-B – STÁVAJÍCÍ STAV

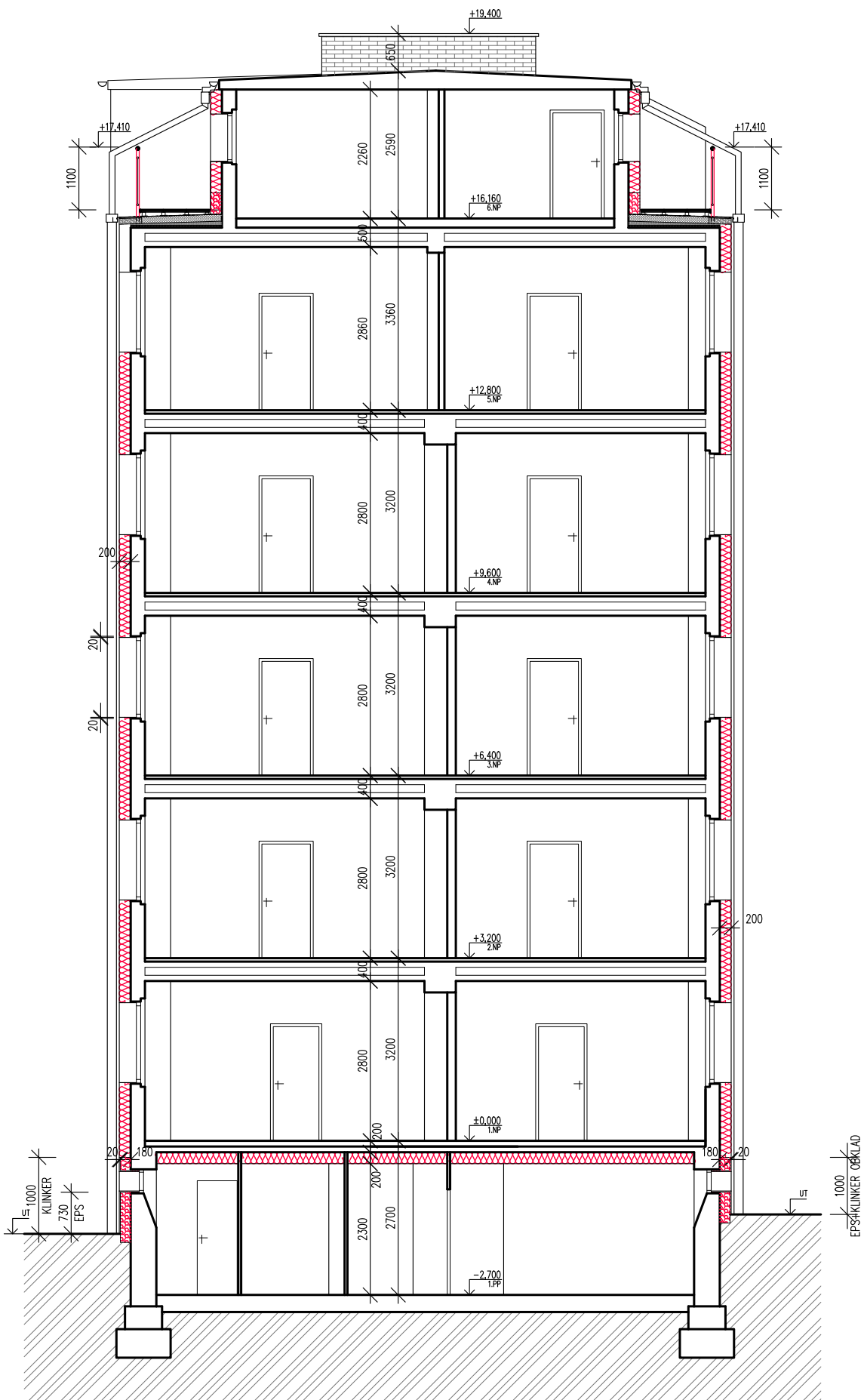


INVESTOR: <b>Městská část Praha 4</b>  <b>Úřad městské části</b> Antala Staška 2059/80b 140 46 Praha 4	
GENERÁLNÍ PROJEKTANT:  <b>Kontura Praha s.r.o.</b> Mezilesní 1051/16 142 00 Praha 4 tel: 602 19 60 19 info@konturapraha.cz	
HLAVNÍ INŽENÝR PROJEKTU: <b>Ing. Petr Dražan</b>	
STAVBA: <b>BD Krchlebská 1890/6</b> Praha 4 - zateplení domu p.č. 1192/5, k.ú. Krč (727598)	
ČÁST: <b>D.1.1 ARCHITEKTONICKO-STAVEBNÍ</b>	
ZODPOVĚDNÝ PROJEKTANT ČÁSTI: <b>Ing. arch. Pavel Dražan</b>	
VYPRACOVAL: <b>Ing. Veronika Klimešová</b>	
ZAKÁZKA Č.:	<b>24 008</b>
STUPEŇ:	<b>provedení stavby</b>
DATUM:	<b>06/2024</b>
MĚŘÍTKO	<b>1: 100</b>
VÝKRES: <b>ŘEZY A-A + B-B stávající stav</b>	
Č. VÝKRESU: <b>D.1.1 08</b>	Č. PŘÍLOHY:

ŘEZ A-A – NAVRHOVANÝ STAV



ŘEZ B-B – NAVRHOVANÝ STAV



LEGENDA

	STÁVAJÍCÍ CIHELNÉ KONSTRUKCE
	KONTAKTNÍ ZATEPLENÍ Z MINERÁLNÍ VATY tl. 200 mm
	KONTAKTNÍ ZATEPLENÍ Z POLYSTYRENU XPS, + OBKLAD Z KERAMICKÝCH PÁSKŮ, ODSŮN CIHLA, POVRCH HLADKÝ, 240x71x14 mm

INVESTOR:  
**Městská část Praha 4**



Úřad městské části  
Antala Staška 2059/80b  
140 46 Praha 4

GENERÁLNÍ PROJEKTANT:  
**Kontura Praha s.r.o.**  
Mezilesní 1051/16  
142 00 Praha 4  
tel: 602 19 60 19  
info@konturapraha.cz

HLAVNÍ INŽENÝR PROJEKTU:  
**Ing. Petr Dražan**

STAVBA:  
**BD Krchlebská  
1890/6**  
Praha 4 - zateplení domu  
p.č. 1192/5, k.ú. Krč (727598)

ČÁST:  
**D.1.1  
ARCHITEKTONICKO-STAVEBNÍ**

ZODPOVĚDNÝ PROJEKTANT ČÁSTI:  
**Ing. arch. Pavel Dražan**

VYPRACOVAL:  
**Ing. Veronika Klimešová**

ZAKÁZKA Č.: **24 008**  
STUPEŇ: **provedení stavby**

DATUM: **06/2024**

MĚŘÍTKO **1: 100**

VÝKRES:  
**ŘEZY A-A + B-B  
navrhovaný stav**

Č. VÝKRESU:  
**D.1.1  
17**

Č. PÁŘE: